

## ISCRIZIONI

Sono aperte fino al 29 luglio 2010 presso lo Studio Teologico Interprov. "San Bernardino" Stradone A. Provolo, 28 - 37123 (VR)  
tel. - fax 045 / 59 10 68  
e-mail della Segreteria:  
segretario@teologiasanbernardino.it

## DOVE

Casa "Regina Mundi"  
Via Fausta, 274 - Cà di Valle  
30013 CAVALLINO (VE) - tel. 041 / 968013

## PER RAGGIUNGERE IL LUOGO

### In auto

Autostrada MI-VE: uscita MESTRE, poi proseguire per l'aeroporto e uscire a JESOLO. Proseguire per "Jesolo-Cavallino" e dirigersi verso PUNTA SABBIONI.

### La casa

si trova sulla sinistra dopo pochi chilometri da Cavallino.

### In treno

Dalla stazione di VENEZIA S. Lucia, prendere il Vaporetto per il LIDO e quindi per PUNTA SABBIONI. Da Punta Sabbioni prendere il Bus per CAVALLINO - JESOLO (davanti alla casa c'è la fermata), oppure da PUNTA SABBIONI telefonare alla Casa "Regina Mundi" chiedendo di fr. Alberto o fr. Giovanni.



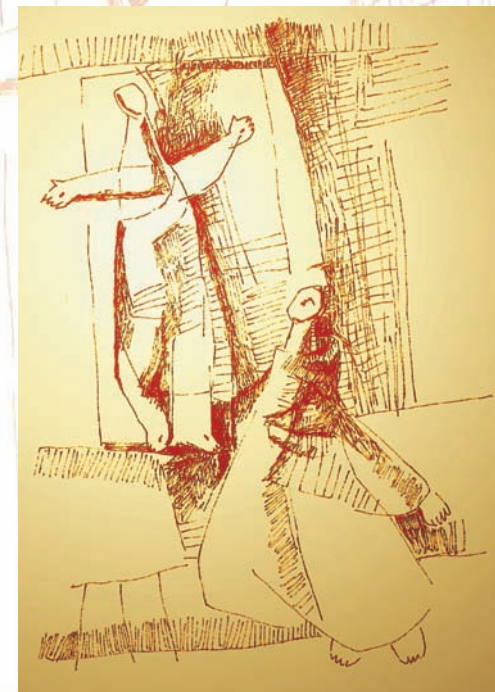
Studio Teologico Interprovinciale  
"San Bernardino"

Stradone A. Provolo, 28 - 37123 Verona  
Segreteria

tel. e fax: 045 / 591068  
segretario@teologiasanbernardino.it  
www.sanbernardinoverona.com

Studio Teologico Interprovinciale  
"San Bernardino" di Verona

*Viveva ad Assisi un giovane...*



VITA DEL BEATO FRANCESCO  
DI TOMMASO DA CELANO

XXXIII Settimana  
Francescana di Studio  
29 agosto - 3 settembre 2010  
Cavallino (ve)

## PRESENTAZIONE

La Settimana Franciscana di Studio è un appuntamento annuale organizzato dallo *Studio Teologico Interprovinciale San Bernardino* che si propone di offrire un approccio storico – critico – spirituale alle Fonti Francescane. Quest'anno sarà affrontata la *Vita del Beato Francesco di Tommaso da Celano*, la prima biografia "ufficiale" del Santo di Assisi. L'opera, commissionata da papa Gregorio IX e scritta poco tempo dopo la morte di Francesco, ci presenta un'immagine del Santo molto vivace e dinamica, dal periodo travagliato e intenso della conversione all'episodio sublime e misterioso del dono delle Stimate a La Verna nel 1224. Francesco, novello san Paolo, con una predicazione itinerante instancabile e un'adesione totale al Vangelo è colui che "*Restaura la Casa del Signore che sta cadendo in rovina*", e offre alla Chiesa un'icona di vita da seguire e imitare.

Seguendo il testo i due relatori introdurranno lo studio a quest'opera nel suo valore storico, teologico e francescano.



## RELATORI

### FELICE ACCROCCA

Nato a Cori (Lt) nel 1959 è sacerdote della diocesi di Latina-Terracina-Sezze-Priverno di cui è vicario episcopale.

Studioso di storia medievale, è docente presso la Facoltà di storia e beni culturali della Chiesa della Pontificia Università Gregoriana ed è autore di numerosi volumi e saggi su Francesco e Chiara d'Assisi e sul francescanesimo medievale.

Ha collaborato all'ultima edizione delle Fonti Francescane.

### RAIMONDO MICHETTI

Professore di storia medievale presso l'Università Roma Tre, è membro della "Associazione Italiana per lo Studio dei Santi, dei Culti e dell'Agiografia" (AISSCA) e della Società Internazionale di Studi Francescani.

La sua ricerca si è concentrata soprattutto sull'opera agiografica di Tommaso da Celano. Tra le sue pubblicazioni si segnala "*Francesco d'Assisi e il paradosso della minoritas. La Vita beati Francisci di Tommaso da Celano*", Istituto Storico per il Medioevo, Roma 2004.

## DESTINATARI

Le giornate di studio sono rivolte agli studenti degli Istituti Teologici e a tutti coloro che guardano con interesse all'esperienza francescana.

A chi partecipa, su richiesta, sarà consegnato un attestato di partecipazione.

## PROGRAMMA

*Arrivo e sistemazione:*

Domenica 29 agosto (entro le ore 18.30).

*Conclusione:*

Venerdì 3 settembre (con il pranzo)

*Orario della giornata:*

Ore	7.45	Lodi
	8.15	Colazione
	9.00 – 10.00	Relazione
	10.15 – 11.30	Relazione
	12.00	Eucaristia
	13.00	Pranzo
	17.30 – 18.45	Relazione
	19.15	Vespri
	19.45	Cena

*sacerdoti e diaconi sono invitati a portare camice e stola.*

## QUOTA DI PARTECIPAZIONE

- € 60,00: quota di iscrizione
- € 200,00: vitto e alloggio.
- € 50,00: supplemento camera singola con bagno.

*Nei costi è compreso il materiale didattico.*